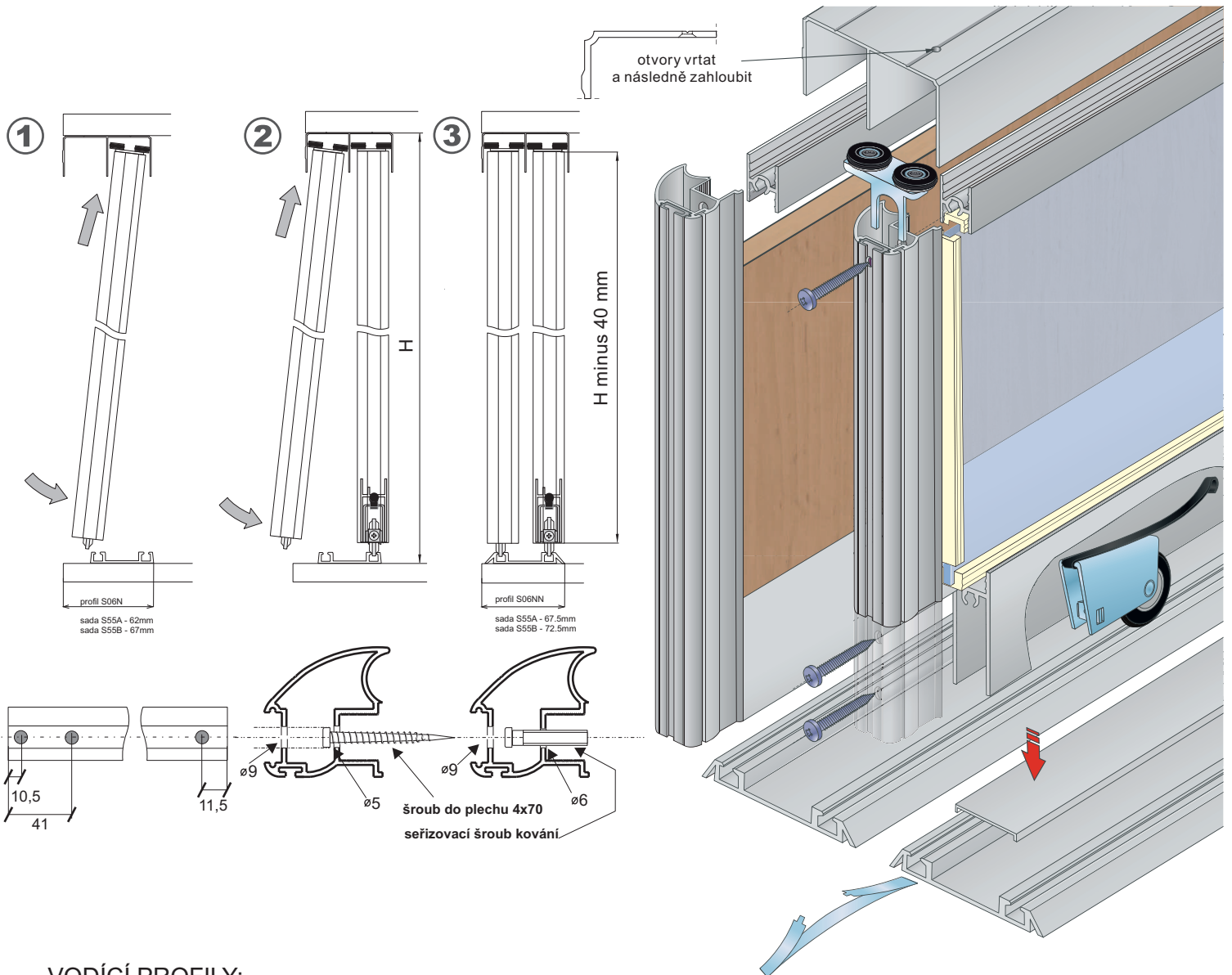
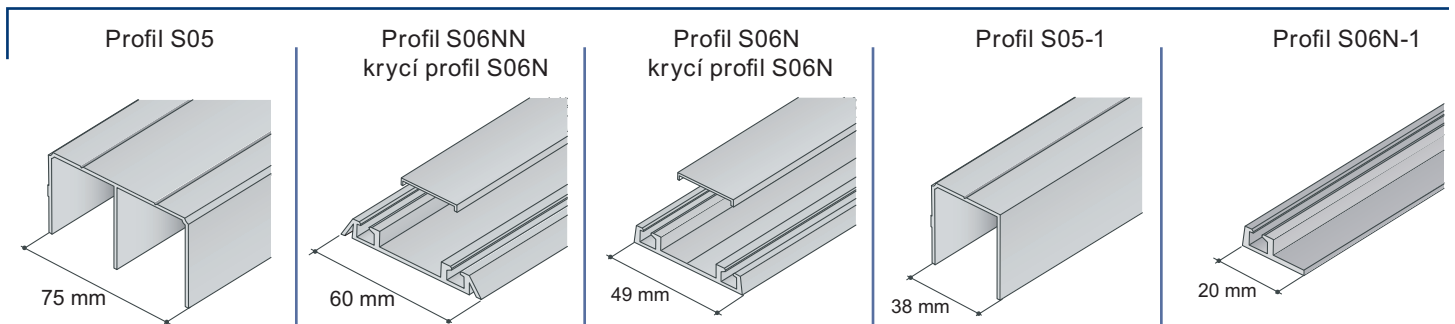


kování pro vestavěné skříně - S55

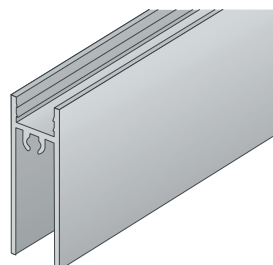
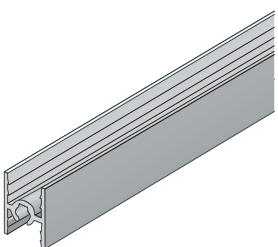


VODÍCÍ PROFILY:

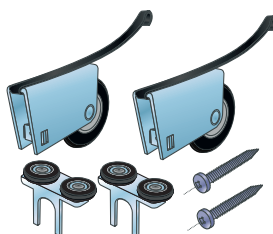


S55 horní a středová příčka

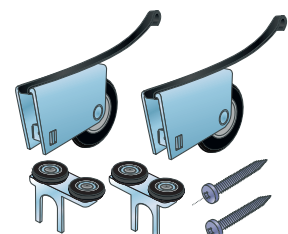
S55 dolní příčka



Sada S55A
(pro madlo S15, S20, S22)



Sada S55B
(pro madla S16, S17, S18, S21)



URČENÍ ROZMĚRŮ PŘÍČEK A VÝPLNÍ:

madlo	odečet pro sklo	odečet pro lamino	odečet pro příčku	ODEČTY PRO VÝŠKY VÝPLNÍ:	
S15	53mm	49mm	66mm		
S16	36mm	33mm	50mm		
S17	36mm	33mm	50mm		
S18	43mm	39mm	58mm		
S20	82mm	79mm	98mm		
S21	27mm	24mm	22mm		
S22	43mm	40mm	58mm		

*šířka křídla - odečet = délka příčky nebo šířka výplně

Příklad:

zadání: světlost otvoru: výška 2600mm, šířka 1800mm, 2 dveře, překrytí o šířku madla

šířka dveří s madlem S15 (světla šířka + šířka madla) / počet dveří ... $(1800 + 34) / 2 = 917$ mm

šířka výplně - sklo ... $917 - 53 = 864$ mm

šířka výplně - lamino ... $917 - 49 = 868$ mm

výška dveří ... $2600 - 40 = 2560$ mm (viz. 1. strana návodu)

výška výplně - sklo ... $2560 - 16 - 47 = 2497$ mm

výška výplně - lamino ... $2560 - 15 - 45,5 = 2499,5$ mm

SOUČÁSTI SYSTÉMU:

